

愛知県教育会館 PCB 使用変圧器等更新工事 仕様書

- 工事名 愛知県教育会館 PCB 使用変圧器等更新工事
- 場 所 愛知県教育会館（愛知県名古屋市中区新栄一丁目 49 番 10 号）
- 工 期 契約日から令和 9 年 3 月 26 日まで
- 概 要 愛知県教育会館で使用されている高圧受変電設備機器（キュービクル）内の電灯変圧器（低濃度 PCB 使用）、及び高圧機器等の設備更新を行う。
- 法令等 本工事は、契約書および関係法規に基づき、監督職員の指示により施行する。
本工事において準拠すべき基準は、特別の記載がない場合は下記の現行基準によること。
1. J I S（日本産業規格）
 2. J E C（電気規格調査会標準規格）
 3. J E M（日本電機工業会標準規格）
 4. J C S（電線技術委員会標準規格）
 5. 公共建築工事標準仕様書 機械設備工事編
 6. 公共建築工事標準仕様書 電気設備工事編

工事内容

工事は関係法規に準拠する。基本的に現状位置での更新計画とする。必要な機器、部材等については契約に含まれるものとする。また、工事に係る関係機関等への必要な届出に係る費用も同様とする。

（1）設備概要

更新する対象設備は別紙一覧表のとおり

（2）機器一般仕様

基本的に既存設備と同等品以上とし、下記の仕様を満たすものとする。

ア 変圧器更新

油入変圧器 定格容量 100 k VA/単相 6.6 k V/二次電圧 210-105V 1 台

ダイヤル温度計 1 個

防振ゴム 1 組

イ 高圧機器更新

真空遮断器 VCB/7.2 k V/600A/12.5 k A 1 台

避雷器 LA/8.4 k V/2.5 k A 一式

断路器 DS/7.2 k V/200A 避雷器用 3 台

高圧負荷開閉器 LBS/7.2 k V/200A コンデンサ用 2 台

LBS 用限流ヒューズ G30A/7.2 k V 6 本（実装 3 本、予備 3 本）

LBS 用限流ヒューズ G20A/7.2 k V 6 本（実装 3 本、予備 3 本）

（3）設置場所

愛知県教育会館 屋上

(4) 既存設備の撤去

PCB 使用機器については、PCB 特別措置法、その他の関連法令、PCB 廃棄物に関する各種ガイドライン等を遵守し、安全かつ適正に処理すること。それ以外の既存機器及び工事において生じた部材等は、責任をもって撤去すること。

産業廃棄物管理票（マニフェスト）を提出すること。

(5) 動作確認

設備更新後、動作確認および耐圧試験を実施すること。

(6) その他

機器の搬入搬出については、周囲の安全を確保すること。また、重機等を使用する場合は、設置場所の確保や周辺交通機関への影響などに十分に配慮し、関係者との調整及び関係機関への届出等を行うこと。

作業に際し愛知県教育会館が全館停電となることから、以下の措置を行うこと。

ア 愛知県教育会館の通常業務に支障が出ないように、停電を伴う作業は原則午後 10 時から翌午前 7 時までの間に行うこと。

イ 発電機の設置等の必要な対応を行うこと。

ウ 作業完了後は直ちに停電を復旧させること。

エ 電力会社と必要な調整を行うこと。

オ その他、停電時の対応については別途監督職員と協議のうえ決定する。

成果品 工事前・工事中・工事後の写真を撮影し、提出すること。

その他 その他の本仕様書に記載のない事項については、監督職員の指示に従うこと。

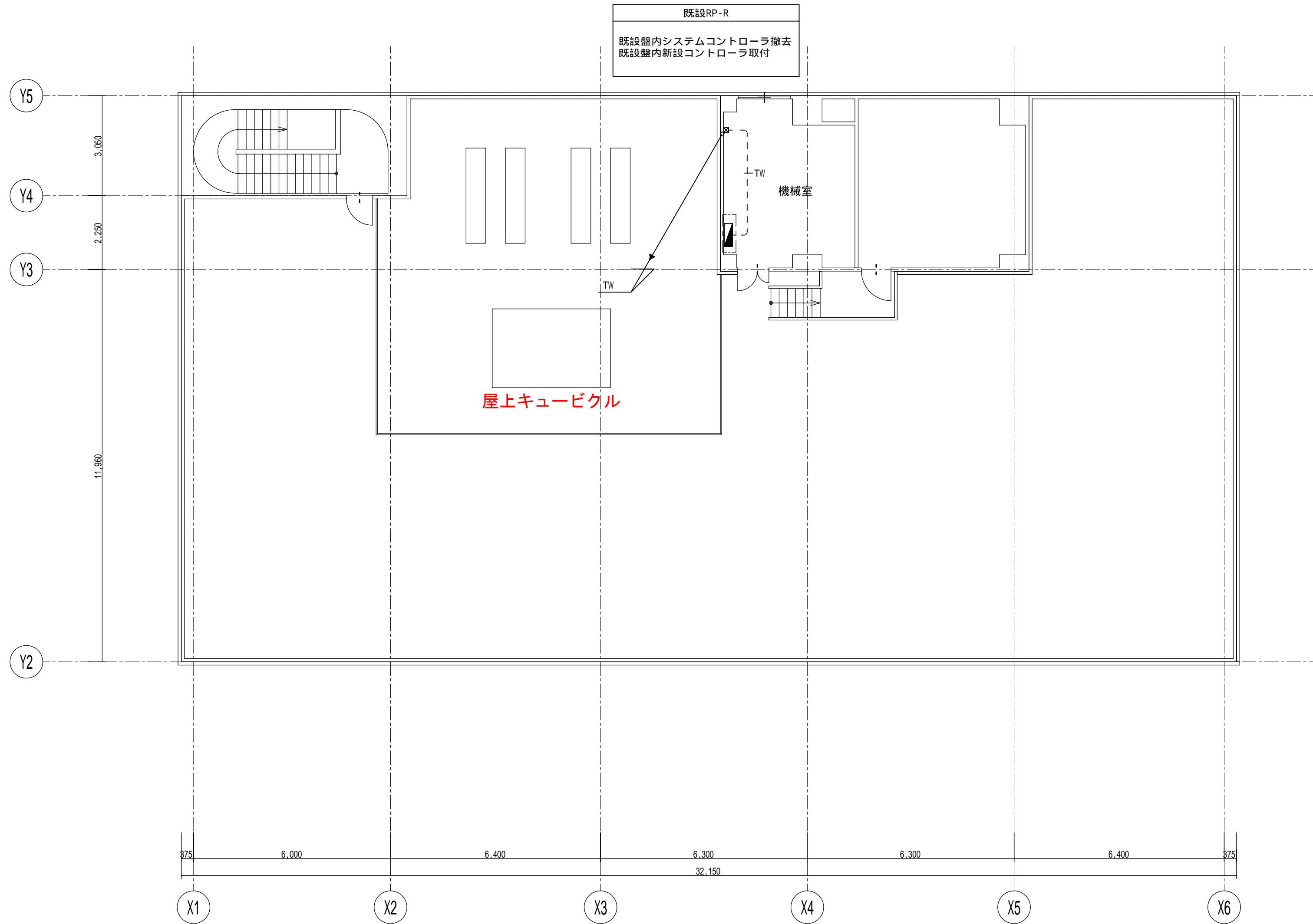
各種設備機器台帳

作成日 2025/01/28

事務所名	公益財団法人愛知県教育・スポーツ振興財団 愛知県教育会館
------	------------------------------

引込柱No		受電設備場所	屋外屋上
開閉器種類		受電設備形態	QB

[illegible]



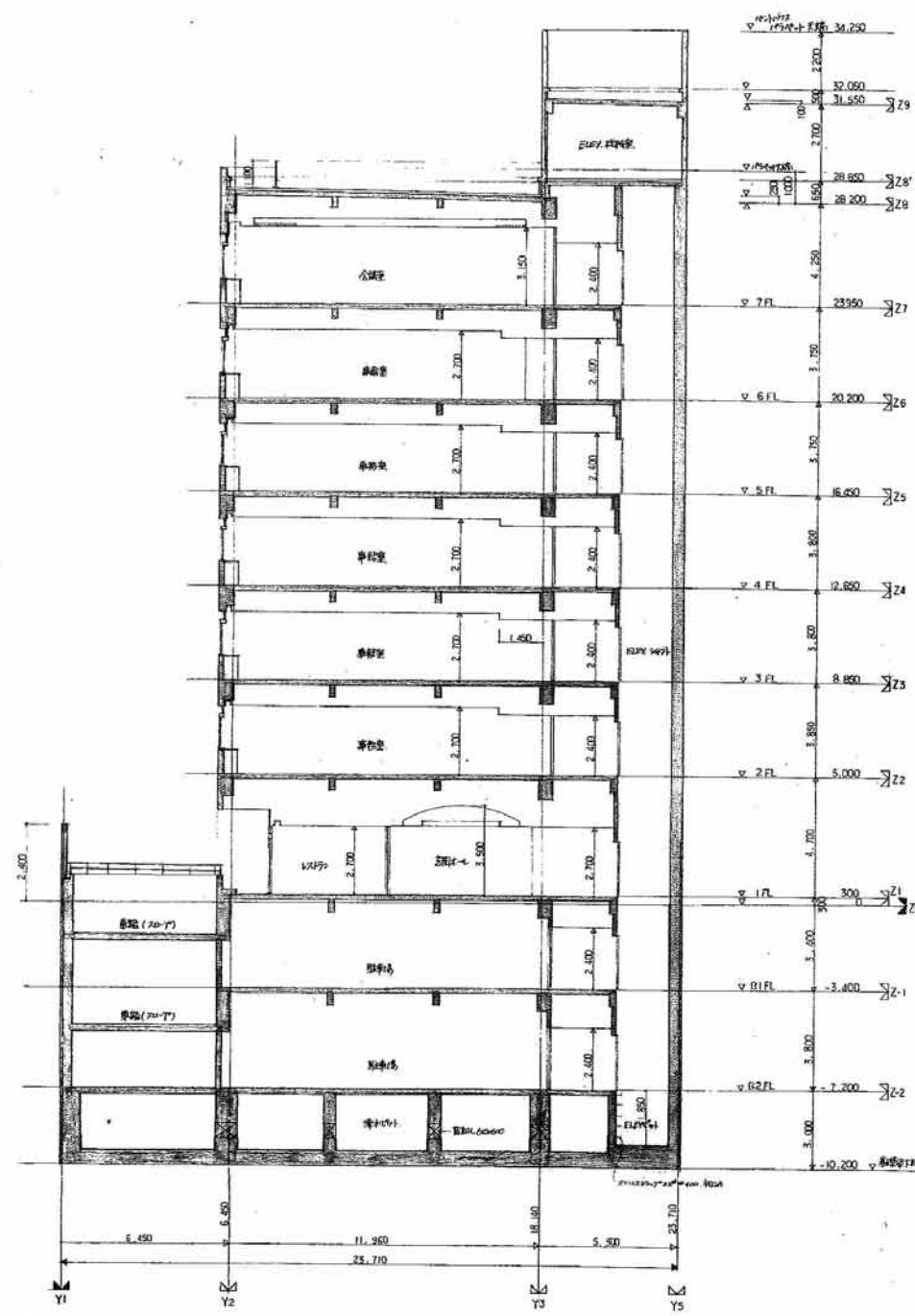
R F 階平面図 S:1/100

名 称	愛知県教育会館			図面No
図 面	自動制御 R F 平面図	縮尺	1/100	18
製 作	設計No	年 月 日	担当	
訂 正	25 7	年 月 日		
設計・監理				

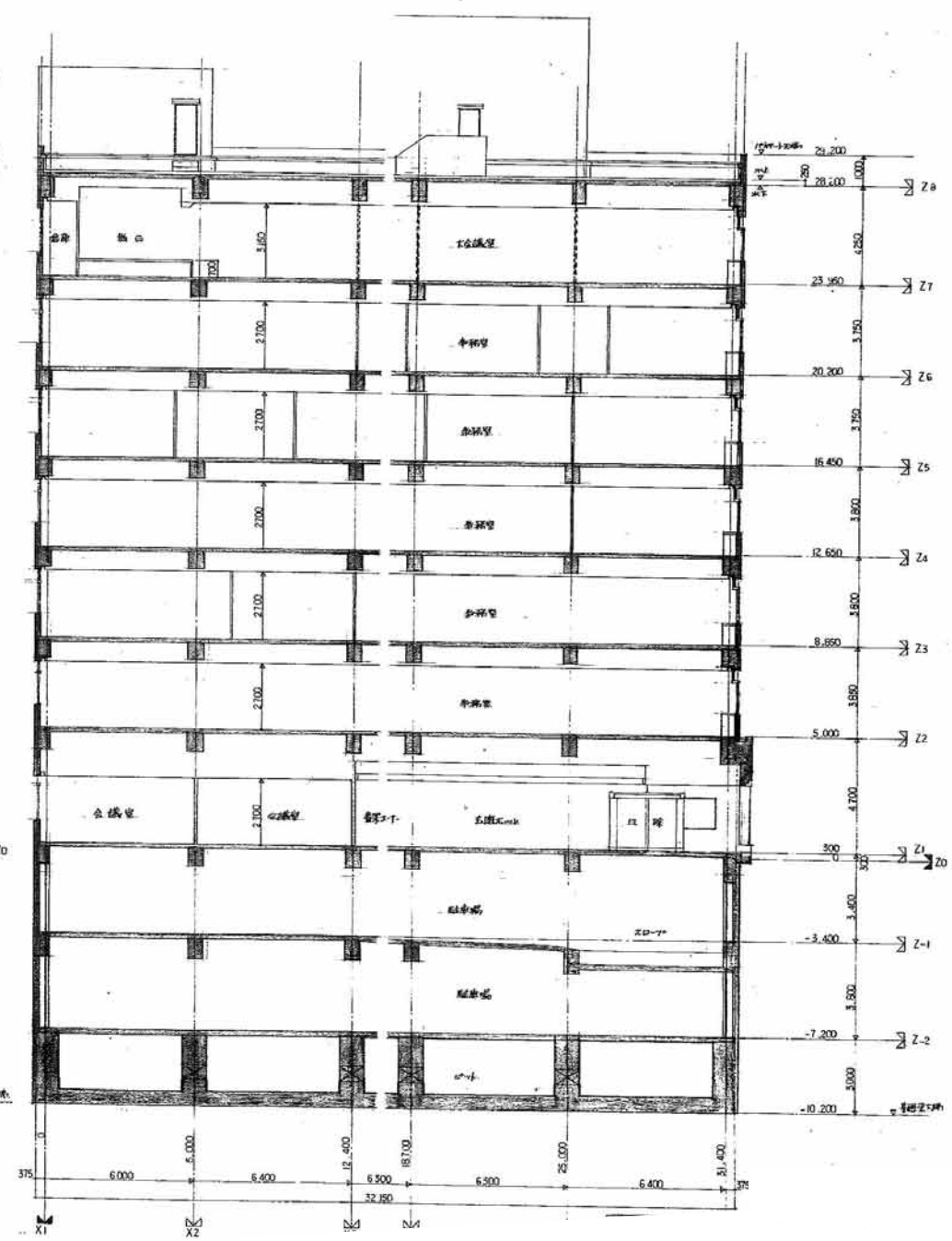


南側立面図 S:1/200

名 称	愛知県教育会館				図面No 1 0	
図 面	南側立面図		縮尺	1/200		
製 作	設計No	年	月	日	担当	
訂 正		25	10		年 月 日	
設計・監理						



(Y1) - (Y5) 断面図 S:1/200



(X1) - (X6) 断面図 S:1/200

名 称	愛知県教育会館				図面No 1 2
図 面	断面図 縮尺 1/200				
製 作	設計No	年	月	日	担当
		25	10		
訂 正	年 月 日				
設計・監理					